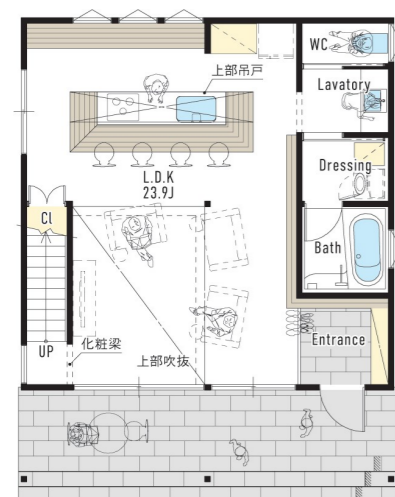
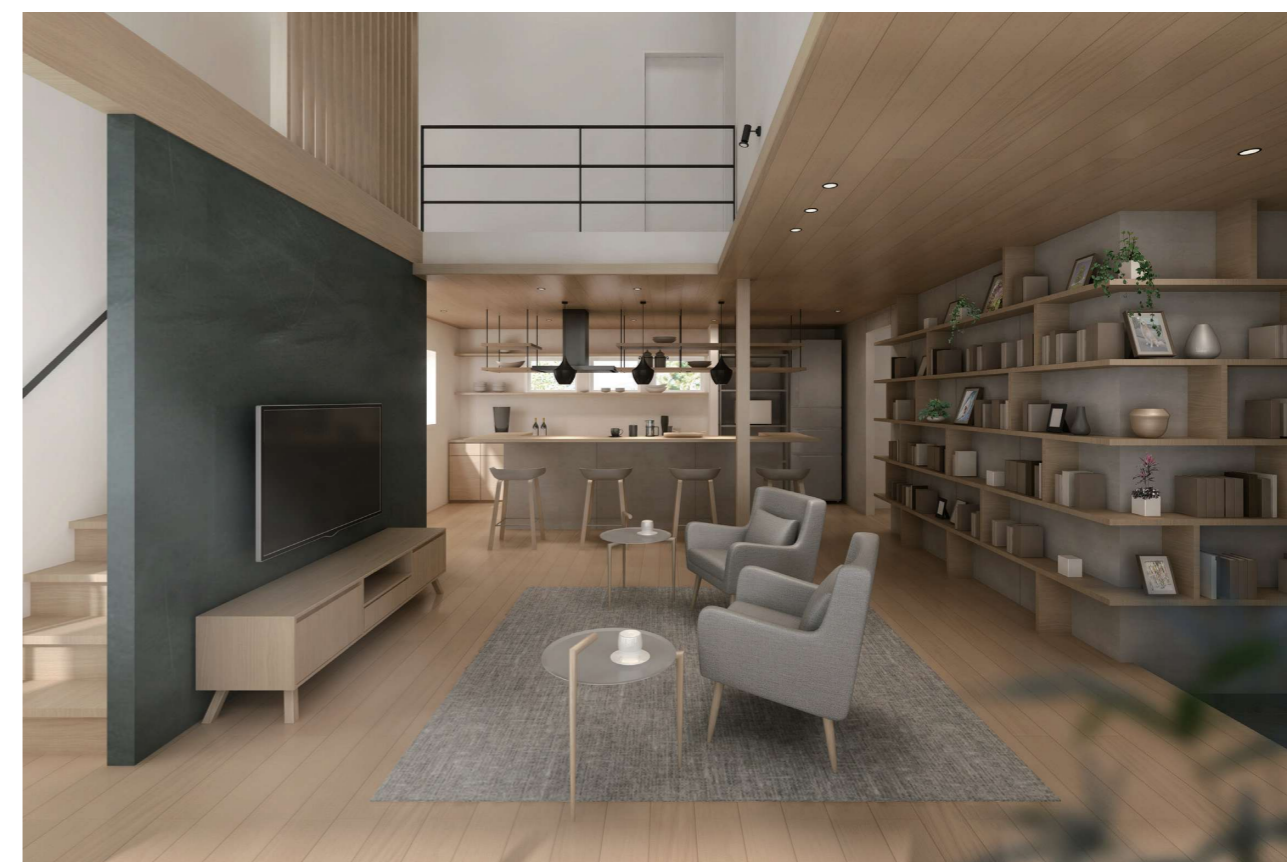


# Classic Style クラシックスタイル ~くつろぎの場~

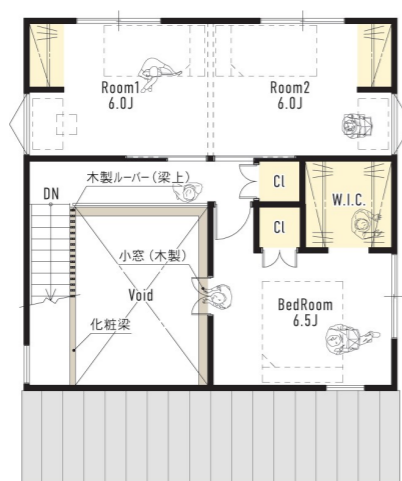
建築面積：66.24㎡(20.03坪)  
1階床面積：52.99㎡  
2階床面積：42.23㎡  
延べ床面積：95.22㎡(28.80坪)



まるでカフェにいるようなくつろぎを自宅で感じられるプランです。  
親しい人たちを招いてお茶会や食事会など、さまざまなシーンに対応可能なクラシカルなスタイルの家です。  
テラスによって室内外がゆるやかにつながり、アイデア次第で色々な楽しみ方が可能に。  
開放的な空間はコミュニティの中心になることが期待できます。  
3LDK：95.22㎡(28.80坪)



1F plan



2F plan



elevation

軒は出さずすっきりとした三角屋根と南面に大きく開放された窓が特徴です。奥行のあるリビング前のテラスが内と外をゆるやかにつなぎます。

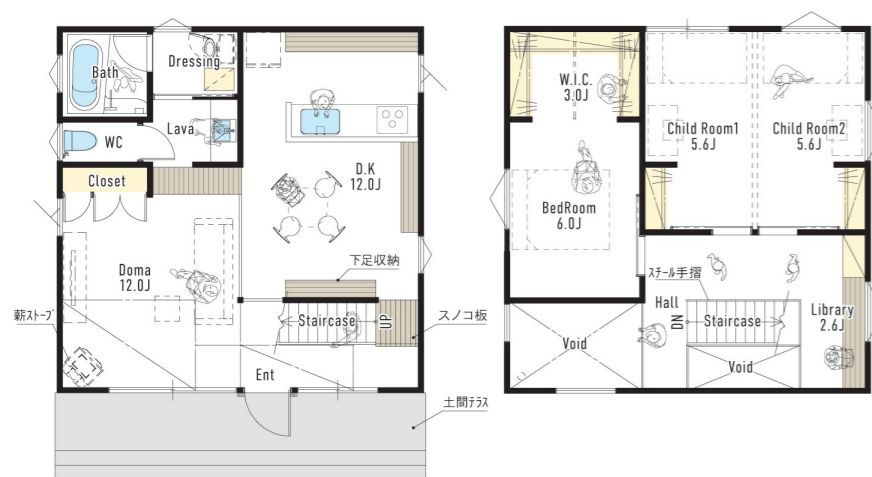
# Country taste Style

カントリーテイストスタイル ~癒しの場~

建築面積：52.99㎡(16.02坪)  
1階床面積：52.99㎡  
2階床面積：45.96㎡  
延べ床面積：98.95㎡(29.93坪)



多様な用途に使える土間を室内空間へ取り入れたプランです。  
アウトドア用品などの収納・メンテナンスにもうってつけの、趣味と生活が交わるフレキシブルなスタイルの家です。  
好きなものに囲まれて暮らしたい人にぴったりの癒しの場所となるはずです。  
家族や仲間と趣味について語り合うなど、楽しみ方は自由自在です。  
3LDK：98.95㎡(29.93坪)



1F plan

2F plan



elevation

シャープでモダンな印象の片流れ屋根と金属系の外壁。大きく開放的なサッシが外と中の土間をつなぎます。



# Etage Style エタージュスタイル ~つながりの場~

建築面積：109.40㎡(33.09坪)  
1階床面積：94.40㎡  
延べ床面積：94.40㎡(28.55坪)



広々としたワンフロアで家族全員がつながり、無駄のない動線で快適に過ごせる平屋プランです。たくさんの思い出を家族で共有できる、永く愛されるスタイルの家です。各部屋が近くにあることで家族の息づかいを感じることができ、コミュニケーションも円滑に。コンパクトながらも開放的な空間で、楽しい思い出が生まれます。  
3LDK：94.40㎡(28.55坪)



1F plan



elevation

ファサード面はシンプルな箱型で開口部をシンメトリーに配置しました。また、玄関ポーチとウッドデッキがひと続きになっているのも特徴です。

# Retreat Style

リトリートスタイル ～憩いの場～

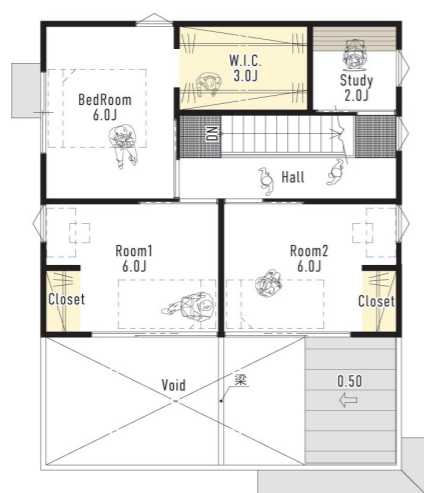
建築面積：51.34㎡(15.53坪)  
1階床面積：50.51㎡  
2階床面積：46.37㎡  
延べ床面積：96.88㎡(29.30坪)



憩いの場としてプライベートガーデンを楽しめるプランです。  
周辺環境を気にすることなく屋外を一体化できるスタイルの家です。  
趣味に没頭したり、家族や友人と自由な時間を過ごしたり、外から見えない中庭はまるで第二のリビング。  
自然の中で四季の移ろいを感じることができ、日々の生活がより豊かで充実したものに。  
3LDK：96.88㎡(29.30坪)



1F plan



2F plan



elevation

外からは中庭が見えないフラットな箱型のファサード。  
正面の横ラインのサッシとシャープでスッキリとした  
玄関庇が外観のアクセントです。

